

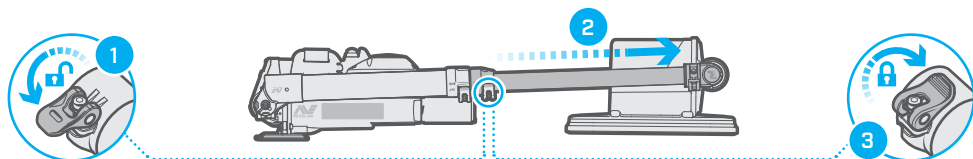
Tarjeta de operación

Detector con sensor dual MDS-10

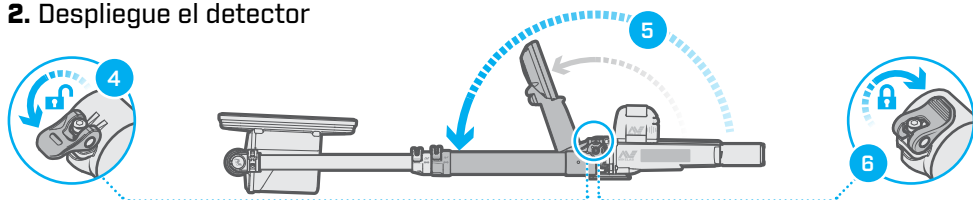
MDS-10

Procedimiento para desplegar el MDS-10

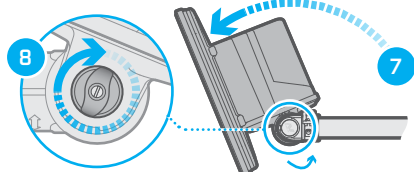
1. Extienda el eje inferior



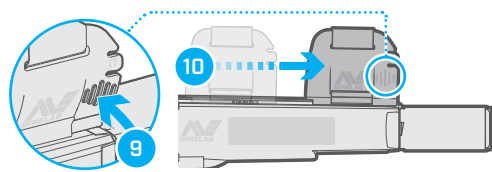
2. Despliegue el detector



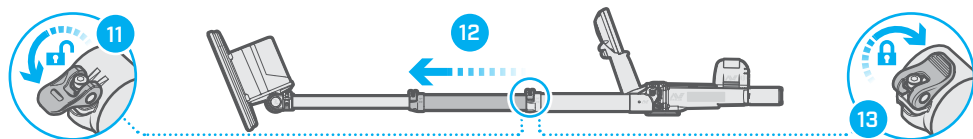
3. Despliegue la cabeza del sensor



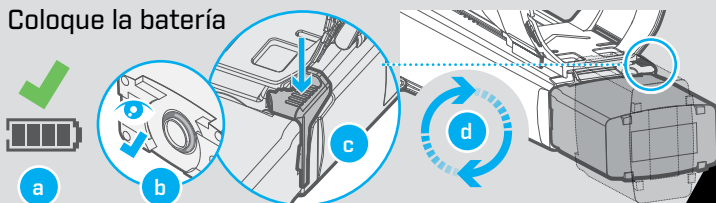
4. Coloque el descansabrazo en posición



5. Extienda el eje intermedio



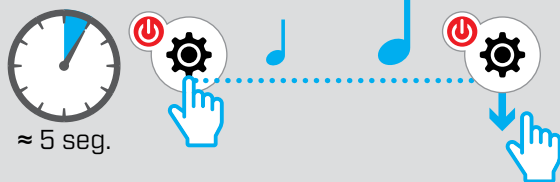
Coloque la batería



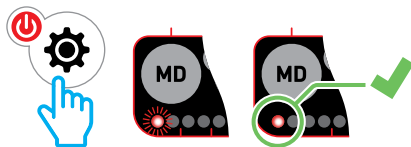
MINELAB

Restablecimiento de fábrica

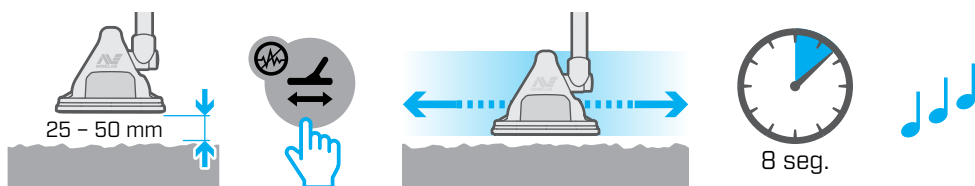
Inicio rápido



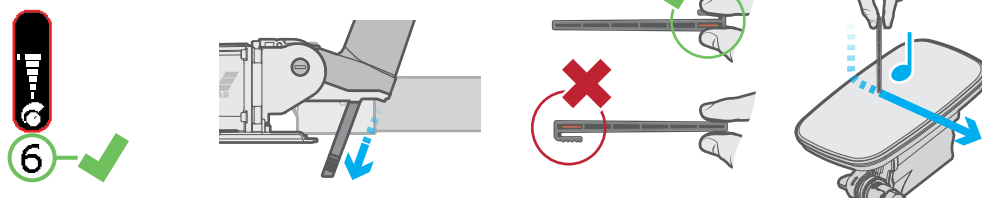
1. Encendido



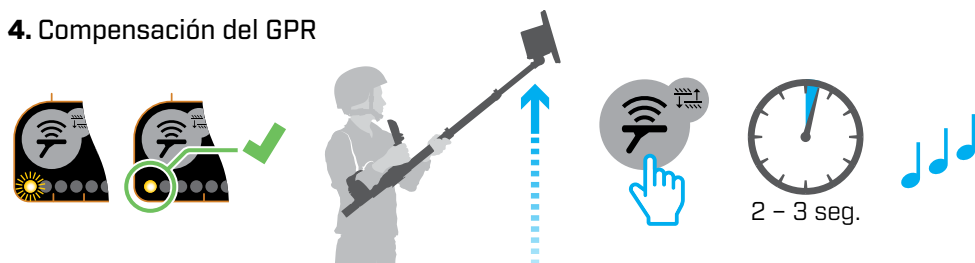
2. Compensación del equipo para detección de metales



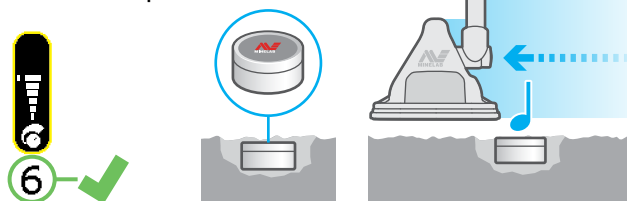
3. Pieza de prueba para detección de metales



4. Compensación del GPR



5. Pieza de prueba del GPR



6. Comience a detectar

